



FERME DE DÉMONSTRATION



TERRAVITA & MAM AB : DE LA MOISSON À LA MAISON !

EARL TERRAVITA > PRODUCTION
SARL MAM AB > TRANSFO

Alain et Benjamin SABOUREAU

SYSTÈME DE PRODUCTION

Grandes cultures



PRODUCTIONS PRÉSENTES

Blé, blé ancien, épeautre, engrain, seigle, orge, maïs, sorgo, féverole, pois chiche, millet, lentilles vertes, corail, sarrasin

AUTRES ACTIVITÉS SUR LA FERME

Farines et huiles

TYPE DE SOL

Argilo calcaire superficiel



SAU TOTALE

182 ha

MAIN D'ŒUVRE

Exploitant - UTH : 2

HISTORIQUE

4 GÉNÉRATIONS SE SONT SUCCÉDÉES ET À CHAQUE FOIS, UNE DIMENSION SUPPLÉMENTAIRE :

1^{ÈRE} GÉNÉRATION

Naissance de l'exploitation familiale en 1923 (10 ha de céréales + dressage et vente de bœufs).

2^{ÈME} GÉNÉRATION

Approfondissement polyculture élevage, commercialisation de fourrage.

3^{ÈME} GÉNÉRATION

Conversion en AB en 2019, nouvelles techniques culturales, approfondissement agronomique.

4^{ÈME} GÉNÉRATION

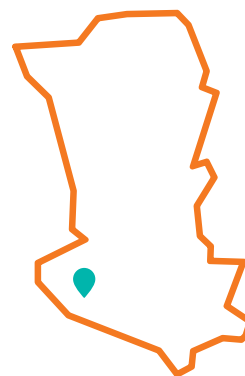
En 2022, création d'un atelier de transformation de céréales, d'oléagineux et de légumineuses en huiles et farines biologiques.

MOTIVATIONS DU PASSAGE EN BIO

En 2019, un exploitant bio de la commune, prenant sa retraite, a émis le souhait de transmettre les terres en bio à quelqu'un du village. Alain Saboureau s'est alors positionné et a pris la décision de tout passer en bio !

LOCALISATION

20 Grande Rue,
79270 LA ROCHENARD



• BIO NOUVELLE-AQUITAINE • • AGROBIO DEUX-SÈVRES •

FERMES DE DÉMONSTRATION

RETROUVEZ TOUTES LES FERMES SUR WWW.BIONOUELLEAQUITAINE.COM

ATELIER PRODUCTIONS VÉGÉTALES

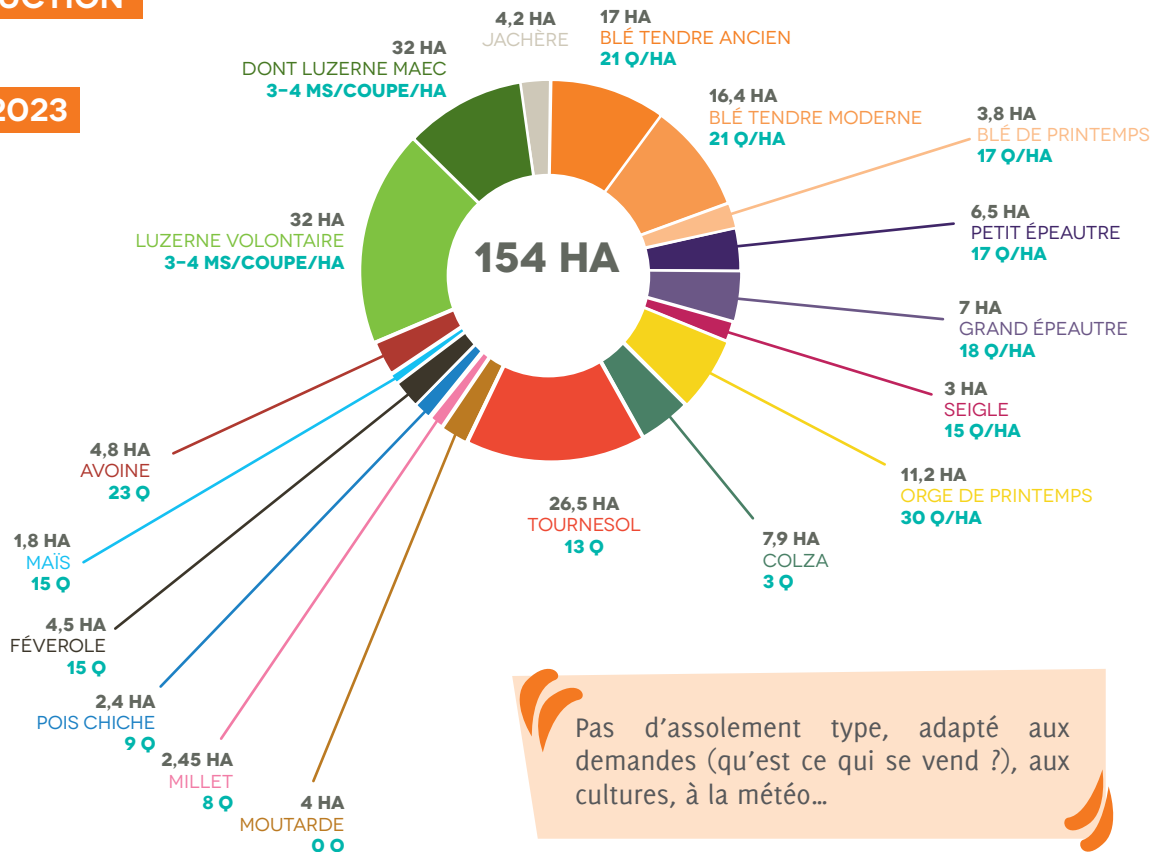
TYPE DE PRODUCTION

Grandes cultures

ASSOLEMENT 2023

Légende

SURFACE (HA)
CULTURE
RENDEMENT (Q/HA)



Pas d'assolement type, adapté aux demandes (qu'est ce qui se vend ?), aux cultures, à la météo...

MATÉRIEL



POUR LA PRODUCTION

- Charrue
- Scalpeur
- Déchaumeur à disque
- Herse étrille à panier
- 2 tracteurs
- Semoir combiné herse rotative
- Bineuse tournesol

POUR LA TRANSFORMATION

- Ligne farine : moulin Astrier, ensacheuse, scelleuse
- Ligne huile : presse à huile filtre à plaque, embouteilleuse, boucheuse sertisseuse

EN COMMUN

- Étiqueteuse
- Imprimante à étiquette

CHARGE DE TRAVAIL



Aléatoire

COMMERCIALISATION



Lieu de vente > vente sur internet et vente sur place à la boutique
Sinon, vente en courtage (≠ coopérative) > mise en relation avec transformateur, facturation à la tonne + transport.

« Pour le moment, on a toujours trouvé acheteur et pour tout. Et ce à 150km maximum autour de chez nous. Y'a des volumes qu'on vend et des volumes qu'on transforme. Les courtiers ont plus de souplesse que les coopératives vis-à-vis des transformateurs. Et on arrive à avoir des meilleurs prix. »



GESTION DES MALADIES



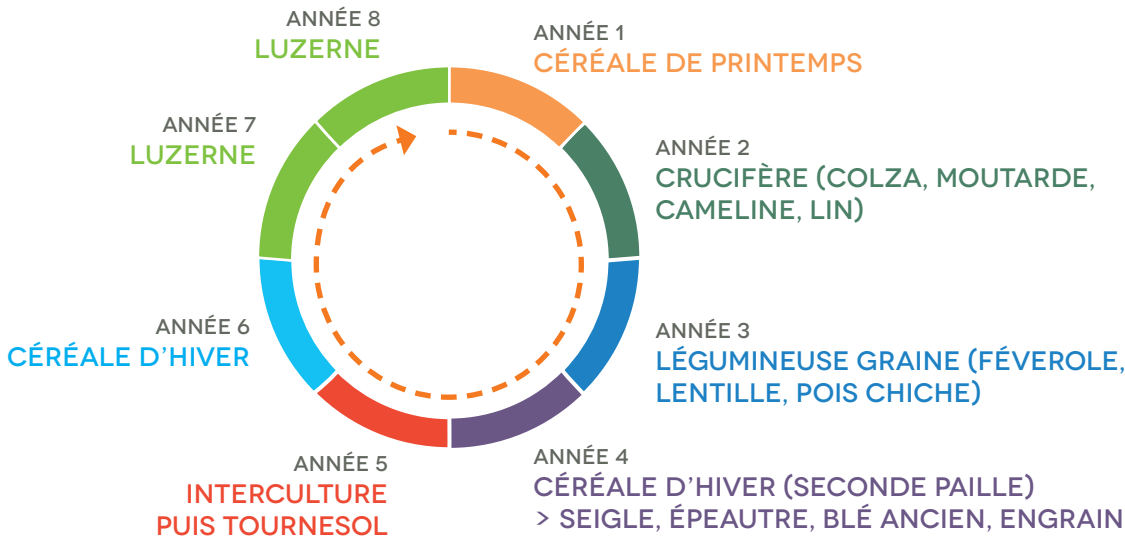
Grâce à la sélection variétale, nous avons pu voir pas de maladie sur les céréales (zéro en 2023). On travaille avec le CNRS et l'INRAE sur le suivi des parcelles.



LA STRUCTURATION JURIDIQUE

EARL Terravita > produit, transforme, conditionne
SARL MAM AB > distribue, commercialise permet de faire de l'achat vente, pour la distribution d'autres produits locaux

ROTATION



GESTION DE LA FERTILITÉ DES SOLS

- Aucune fertilisation à l'automne
- Fientes séchées à la sortie de l'hiver (N : 38 à 42 P : 30 K : 30) :
 - 2,5 T/ha pour les céréales
 - 2 T/ha pour des secondes paille et tournesol
- Pas de fertilisation pour les légumineuses
- Entre 2 à 4 T/ha pour les crucifères (en fonction de la culture)

IRRIGATION

- aucune



• BIO NOUVELLE-AQUITAINE •



• AGROBIO DEUX-SÈVRES •

FERMES DE DÉMONSTRATION

RETROUVEZ TOUTES LES FERMES SUR WWW.BIONOUELLEAQUITAINE.COM

ITINÉRAIRE TECHNIQUE DES CULTURES

BLÉ DE PRINTEMPS

AOÛT Déchaumage

NOVEMBRE 2 passages de scalpeur pour le faux-semis

FÉVRIER-MARS Epandage de fientes de volailles puis semis

JUILLET Récolte

MISE EN PLACE D'UN COUVERT VÉGÉTAL AVANT LA CULTURE DE PRINTEMPS

AOÛT Déchaumage

AOÛT Semis

FÉVRIER Broyage ou déchaumage à disque

TOURNESOL

FÉVRIER Labour

AVRIL Semis

MAI Binage

SEPTEMBRE-OCTOBRE Récolte

INDICATEURS ÉCONOMIQUES

Changement de statut d'entreprise en cours donc compta non représentative

COÛT DE LA
CERTIFICATION
650 €/HT

CARNET D'ADRESSES

ORGANISME CERTIFICATEUR : Certipaq

QUESTIONS À ALAIN ET BENJAMIN

1/ QUELS SONT LES AVANTAGES ET CONTRAINTES DE VOTRE SYSTÈME ?

Le couplage des activités production et transformation est avantageux.

Un autre avantage réside dans notre rotation et notamment dans la culture des luzernes. On est économiquement gagnant : la luzerne permet le nettoyage de la parcelle, une simplification en terme de mécanisation (un seul labour au lieu de plusieurs déchaumages), pas de surinvestissement de matériel, plus d'autonomie !

Par contre, la diversité de nos cultures entraîne une plus grande charge de travail, plus de technicité et une organisation parfois complexe en terme de stockage.

2/ QUELLES ÉVOLUTIONS POUR VOTRE FERME DANS LES 5 ANNÉES À VENIR ?

Pas d'évolution à venir, nous sommes assez satisfaits de notre système, nous avons atteint un bon roulement en terme de fonctionnement et de gestion.

CE DOCUMENT EST RÉALISÉ GRÂCE AU SOUTIEN FINANCIER DE



La Nouvelle-Aquitaine et l'Europe
agissent ensemble pour votre territoire



• BIO NOUVELLE-AQUITAINE • • AGROBIO DEUX-SÈVRES •

FERMES DE DÉMONSTRATION

RETROUVEZ TOUTES LES FERMES SUR WWW.BIONOUELLEAQUITAINE.COM