



Un bulletin rapide pour mettre à jour le suivi des pathogènes et titiller votre vigilance. Infos-aide département 79 en fin de bulletin.

## **CONSEILS DE SAISON**

### **Sous abris**

On rappelle :

- **Blanchissez** les abris, ou **voile d'ombrage**
- **Augmentez l'irrigation** ces prochains jours : les ETP vont grimper
- Semez des **engrais verts** (vite !) rapides (sarrasin par exemple) avant la remise en culture de septembre
- **On taille, on tuteure** poivron/aubergine/tomate/concombre pour limiter pression maladies&ravageurs et régulariser la production.
- Prévoyez des **aspersions** de quelques minutes pour augmenter l'hygrométrie et défavoriser les acariens sur concombre/aubergines. Attention toutefois à ne pas relancer le mildiou sur les tomates voisines...

### **En plein champ**

Chantiers de **plantations de poireaux et choux et semis de carottes** possibles jusqu'à mi-juillet.

Gestion de l'enherbement :

- échelonner les semis pour échelonner les désherbages
- il existe une multitude de techniques, appliquez-en un maximum :
  - faux semis
  - occultation
  - désherbage thermique post-semis
  - herse étrille
  - buttages
  - binages
  - pousse-pousse, binette, couteau...
  - paillage : toile tissée, plastique, paille...

Et pour rendre le travail plus agréable :

- Lit de désherbage
- Ombrage
- Travailler à plusieurs

- Diminuer la longueur des planches
- Mettre de la musique et éviter les podcast anxiogènes en cette période de chamboulements 😊.



Tomate plein champ, système de tuteurage qui permet de maintenir les plantes. Densité faible = moins de risque de mildiou. Protection cuprique fortement conseillée.  
Sud 79, 02/07/24

## **SUIVI SANITAIRE**

### **Maladies**

La pression mildiou semble légèrement s'atténuer - ouf. Mais les inoculum des différentes maladies cryptogamiques (voir bulletin n°10) sont bien présents et ils sont prêts à se multiplier dès que les conditions redeviennent favorables. Il faut maintenir la vigilance toute la saison.

Pomme de terre : lorsque le calibre souhaité est atteint, n'hésitez pas à broyer le feuillage pour limiter le développement du mildiou => en conditions sèches pour éviter le lessivage des spores de mildiou jusqu'aux tubercules. Possibilité de recouvrir de cuivre après broyage pour limiter la descente du champignon dans les tubercules.

### **Ravageurs**

**Mouche du céleri**



Ne pas confondre avec une maladie : ces tâches arrondies sur les feuilles de céleri (possible aussi sur panais) sont des mines de la larve de la mouche du céleri.

Pour s'en assurer : couper la feuille au niveau de la tâche : elle se dédouble !

Pas d'inquiétudes, les dégâts sont limités, même si en augmentation d'année en année... A suivre...

Sud 79 - 02/07/24

### Acariens Tetranyques :



Les populations se sont installées doucement mais sûrement au printemps, malgré les conditions fraîches.

Elles continuent de se développer, et risquent d'exploser avec les conditions + chaudes annoncées ces prochains jours.

Photo ci-dessus : présence de toile + agglomérat d'acariens en pointe de feuille qui traduit une **pression (trop) importante**. Sud 79 - 02/07/24

=> Aspersions de quelques minutes aux heures les plus chaudes.

=> Blanchiment.

=> PBI avec acariens *Phytoseiulus permisi* lorsque les populations sont installées.

## Choux : les charançons en plein développement



Pas besoin de donner plus d'arguments pour **voiler les brassicacées dès la plantation, voire dès la pépinière** si vous faites vos plants.

Ci-contre 2 types de voile : le voile tissé (ici à gauche) n'est pas hermétique aux altises...

Nord 79 - 02/07/24

## Teignes : présence sur oignon = attention poireaux



Plusieurs fermes avec présence de larves de teigne dans les parcelles d'oignons (fenêtres translucides observables sur les feuilles).

=> risque de migration sur plantation de poireau. Pose de voile sur plantation, ou passage *Bacillus thuringiensis* à l'observation des premiers dégâts sur poireaux (feuilles du coeur gringottées).

Sud 79 - 02/07/24

## Punaise Nezara vidirula : bien présente, elle explose



Et oui, on insiste...

Ravageur émergent, qui ne laisse plus aucune ferme côté.

On n'oublie pas sa cousine de genre *lygus* (photo de droite), plus discrète mais tout aussi... enquinante... Sud 79 - 02/07/24

**Soyez à l'affût, écrasez, aspirez.**

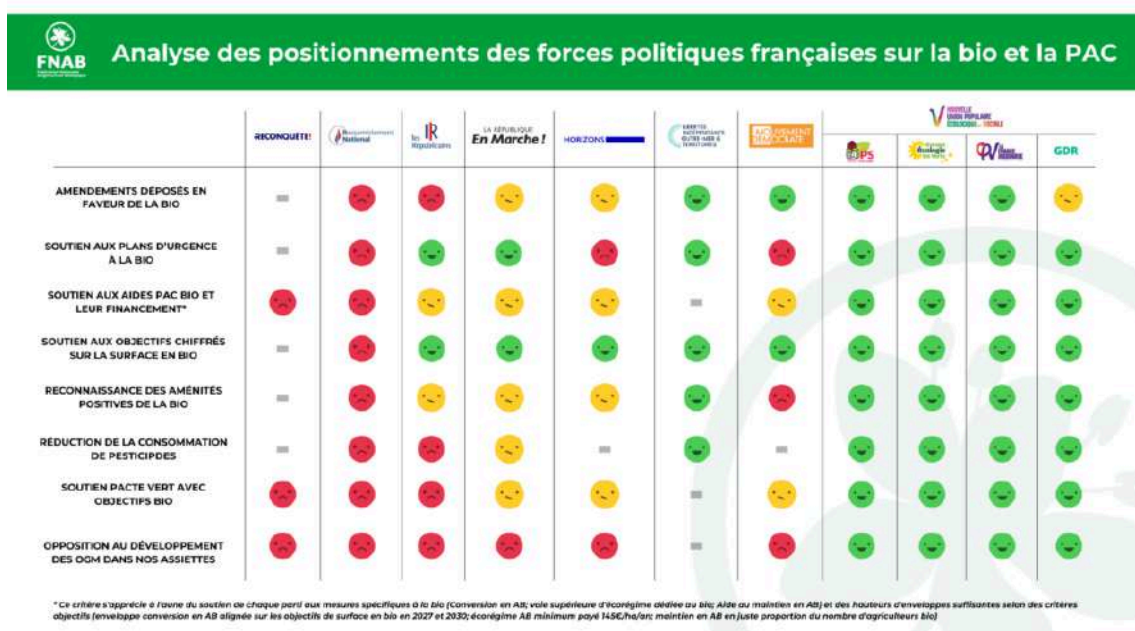
Dégâts : brûlures des bourgeons apicaux (laissez les derniers gourmands en tête de plante pour faire partir une nouvelle tête), déformation des fruits.

## VU DANS LES PARCELLES

## AGENDA et ANNONCES

Ci-dessous un visuel réalisé par le réseau FNAB pour éclaircir les positions de chaque parti politique sur la défense de la bio. Au cas où ce n'était pas clair...

**A diffuser, il nous reste 4 jours !**



### Mercuriale de prix

Pensez à **remplir le document excel en pièce jointe** avec vos prix pour les légumes que vous aurez sur votre étal en Octobre/novembre/décembre. Vous pouvez également intégrer vos prix en vente 1/2 gros.

A me retourner avant fin septembre : [a.gatineau79-86@bionouvelleaquitaine.com](mailto:a.gatineau79-86@bionouvelleaquitaine.com)

### Infos Aides - Deux-Sèvres

Dans le cadre de son Projet Alimentaire Territorial (PAT), le Conseil départemental des Deux-Sèvres a validé le lundi 24 juin 2024 **deux dispositifs financiers** destinés aux **agriculteurs et agricultrices** des Deux-Sèvres.

Ces 2 "Contrats Ambition Deux-Sèvres" (CADS) **2024-2028** sont :

- Le CADS "**Investissements en Maraîchage**", qui a pour objectif de soutenir les investissements des exploitations agricoles ayant une activité de production légumière, afin de développer cette

filière sur le territoire deux-sévrien. Dépense <3000 €, 40 % aides max. Abris froids, équipements de protection des cultures, matériel de désherbage et d'entretien mécanique des sols et cultures, de mise en culture et récolte, systèmes de protection pour prévenir dégâts de gibiers, ...

- Le CADS « **Développer la transformation et la commercialisation en vente directe des productions alimentaires en Deux-Sèvres** », qui a pour objectifs d'inciter à transformer les produits à la ferme pour créer de la valeur ajoutée dans les exploitations et raccourcir les circuits de distribution, ainsi que de favoriser la création ou le développement d'activités de vente directe par les exploitations agricoles. Dépenses < 10 000 €, 40 % aides max. Équipement d'encaissement et logiciel, balances, terminaux de paiement, ensacheuse, vitrine réfrigérée, matériel de conditionnement, stockage, chambres froides, ...

Plus d'infos à venir sur le site du département (pas encore mis à jour)



## Matériel à vendre suite arrêt activité - secteur Vasles

*Balance, barre porte-outil, brouette maraîchère, caisses de récoltes, désherbeur thermique sur roue, filet anti-insectes, voiles de forçage, outils&accessoires terrateck, parasol de marché, pulvé à dos, vibroculteur, etc.*

Matériel qui a peu servi.

Liste complète sur demande : [lafermedutouchaud@ecomail.fr](mailto:lafermedutouchaud@ecomail.fr)

Rédaction : **Amandine GATINEAU**, Conseillère technique maraîchage bio

Tél. 07 67 14 51 44

mail : [a.gatineau79-86@bionouvelleaquitaine.com](mailto:a.gatineau79-86@bionouvelleaquitaine.com)

Adhérez à

[Agrobio Deux-Sèvres](#)

[Vienne Agrobio](#)

[www.bionouvelleaquitaine.com](http://www.bionouvelleaquitaine.com)



Cet email a été envoyé à {{contact.EMAIL}}

Vous l'avez reçu car vous êtes inscrit à notre bulletin technique

[Afficher dans le navigateur](#) | [Se désinscrire](#)

