



VITICULTURE

PRATIQUES REMARQUABLES

DU RÉSEAU DEPHY



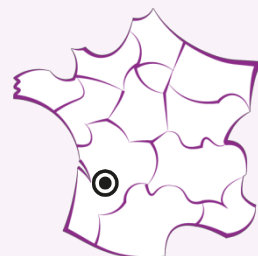
©CA Gironde

SEMIS D'ENGRAIS VERTS DANS LES INTER-RANG DE VIGNE

Bioagresseurs cibles : Adventices

07/07/2020

LE CONTEXTE



Nom de l'agriculteur :
Nicolas ROUX

Nom de l'exploitation :
Château Coulonge

Département :
Gironde

Types de vins/Cépages :
Merlot, Malbec, Cabernet franc et sauvignon, Sauvignon blanc, Sémillon et Muscadelle

Appellations :
Vin AOC Bordeaux – Bordeaux Supérieur – Bordeaux Blanc – Bordeaux Rosé

Objectifs de rendement :
Rendements autorisés par l'appellation

Circuit commercial :
1/3 vente au négoce, 2/3 en vente directe

Autres ateliers :
Non (en réflexion)

Main d'œuvre :
3 permanents + recours à des saisonniers pour les levages + 2 exploitants

SAU :
Total: 40ha
SAU Vigne: 40ha
Système de culture DEPHY: 40ha

Autres éléments de contexte :

Mode de conduite : taille en guyot double,
Densité : 3300 et 4000 pieds/ha
Ecartement : 50% 2m50 (jeune vigne) et 50% 3m (vieille vigne)
Type de sol: Sol profond, argileux à faible pente
Morcellement des parcelles: parcellaire regroupé en 2 îlots de 20ha.
Travail du sol.

La pratique au sein du système de culture :

Les engrais verts sont semés sur l'ensemble du système de culture.

Origine de la pratique et cheminement de l'agriculteur

Lors de la 1^{ère} année de conversion bio, en échangeant avec un viticulteur voisin qui lui a présenté la pratique. Mise en place avec un céréalier local pour les conseils (technique de semis – profondeur) et la fourniture de la semence.

Déclat de nourrir les plantes par les plantes, refaire le sol – restructurer – apporter de la vie – couvrir le sol en hiver

LA TECHNIQUE

Objectif

Améliorer la fertilité de son sols pour avoir une bonne croissance de la vigne

Description

Semis de mélanges de céréales et légumineuses dans l'inter-rang de vigne en Septembre/Octobre pour une destruction en Mars/Avril.

Composition du mélange Engrais Vert :
1/3 de légumineuse (pois, vesce et féverole) et 2/3 céréales (avoine et triticale), fournisseur : Céréaliier Bio voisin

Itinéraire technique du méteil :
Semis : mi Septembre à fin Octobre
A quelle dose? 80 kg/ha semé un rang sur 2

Semé sur :

- 1m70 dans les vignes en 2m50
- 2m dans les vignes en 3m

Sur sol travaillé et décompacté pas nécessaire d'avoir un lit de semence fin
Quelle préparation ? Griffe et/ou disque
Quel type de semoir : Semoir à disque couplé à la herse rotative

Fertilisation : Fiente de volaille (500kg/ha) en février (sortie d'hiver)
Destruction : Avril avec le rouleau faka (10km/h), enfouissement du mulch ou non en fonction des parcelles.

Date de début de mise en œuvre

Hiver 2014/2015



PRATIQUES REMARQUABLES



Attentes de l'agriculteur

Les attentes de l'agriculteur sont d'améliorer la fertilité biologique de son sol, de nourrir son sol de manière naturelle, d'éliminer le chiendent, limiter la pression de l'enherbement naturel et créer un milieu favorable à la faune (insectes, oiseaux, etc.).

Il met en place deux itinéraires différents :

- Roulage de l'Engrais vert pour maintenir la fertilité du sol.
- Roulage + enfouissement pour améliorer la fertilité sur les parcelles ayant besoin d'un regain de vigueur.



Légende : Mélange de graines d'engrais vert (à gauche) et engrais verts en sortie d'hiver avec jonquilles sauvages (à droite)

amandiers.



AVANTAGES

- Améliore la portance des sols.
- Améliore la structure du sol.
- Améliore la porosité du sol.
- Améliore l'infiltration de l'eau.
- Attire la biodiversité.
- Limite l'érosion des sols en hiver.
- Favorise la vie et la fertilité du sol.



LIMITES

- Semer des graines de tailles proches pour optimiser la réussite du semis. Ne pas choisir de très petites graines à mélanger avec des très grosses.
- Avoir détruit les engrais verts avant les risques de gelées.
- Dès les vendanges, saisir la moindre occasion pour semer, car on peut vite se faire piéger par les longues périodes de pluies.

Mise en œuvre et conditions de réussite

- Semer sur un sol travaillé au préalable (rang travaillé tout au long de l'année). Le viticulteur utilise un semoir combiné à une herse rotative.
- Choisir un mélange avec plusieurs espèces pour avoir une complémentarité au niveau aérien et racinaire.
- Avoir plusieurs types de graines favorise l'homogénéité du semis.
- Importance d'échanger avec des céréaliers ou des viticulteurs pratiquant le semis pour acquérir des connaissances sur la réussite d'un semis.
- Echanger avec des viticulteurs voisins notamment membre du réseau DEPHY pour connaître les espèces et les itinéraires techniques qui fonctionnent bien dans le secteur.

Témoignage de l'agriculteur

« Au début j'ai loué et emprunté du matériel pour tester la pratique des engrais verts puis nous avons fabriqué notre propre matériel à partir d'anciens semoirs à céréales. Nous avons même réussi à combiner une herse avec un semoir ce qui nous permet un gain de temps considérable. Maintenant que nous sommes équipés nous semons des engrais verts sur tout le domaine et nous en sommes très satisfaits.

Au départ nous faisons un broyage systématique des engrais verts au printemps puis nous avons fabriqué un rouleau faca. Cet appareil nous permet d'avoir deux types de destructions possible en fonction des objectifs à la parcelle. »

Améliorations ou autres usages envisagés

- Adapter le choix des mélanges par rapport aux objectifs de chaque parcelle et de leur type de sol.
- Tester le semis direct sur inter-rang enherbé.



VITICULTURE

PRATIQUES REMARQUABLES



LES CONSEILS DE L'AGRICULTEUR

« Je conseille de semer sitôt la vendange. Il ne faut pas hésiter à faire un essai sur une petite surface. Il vaut mieux commencer les semis avec des mélanges simples et semer sur des sols travaillés. »



Légende : Semoir à disque couplé à une herse rotative de fabrication artisanale (à gauche), semis sur sol travaillé et germination (au milieu), levée et croissance (à droite)



Légende : Développement du couvert durant l'automne et l'hiver



Pour aller plus loin

Projet CODEFI porté par Bio Occitanie et le réseau FNAB: conception d'un Outils d'Aide à la Décision pour aider à choisir son mélange d'engrais verts en fonction de ses objectifs.

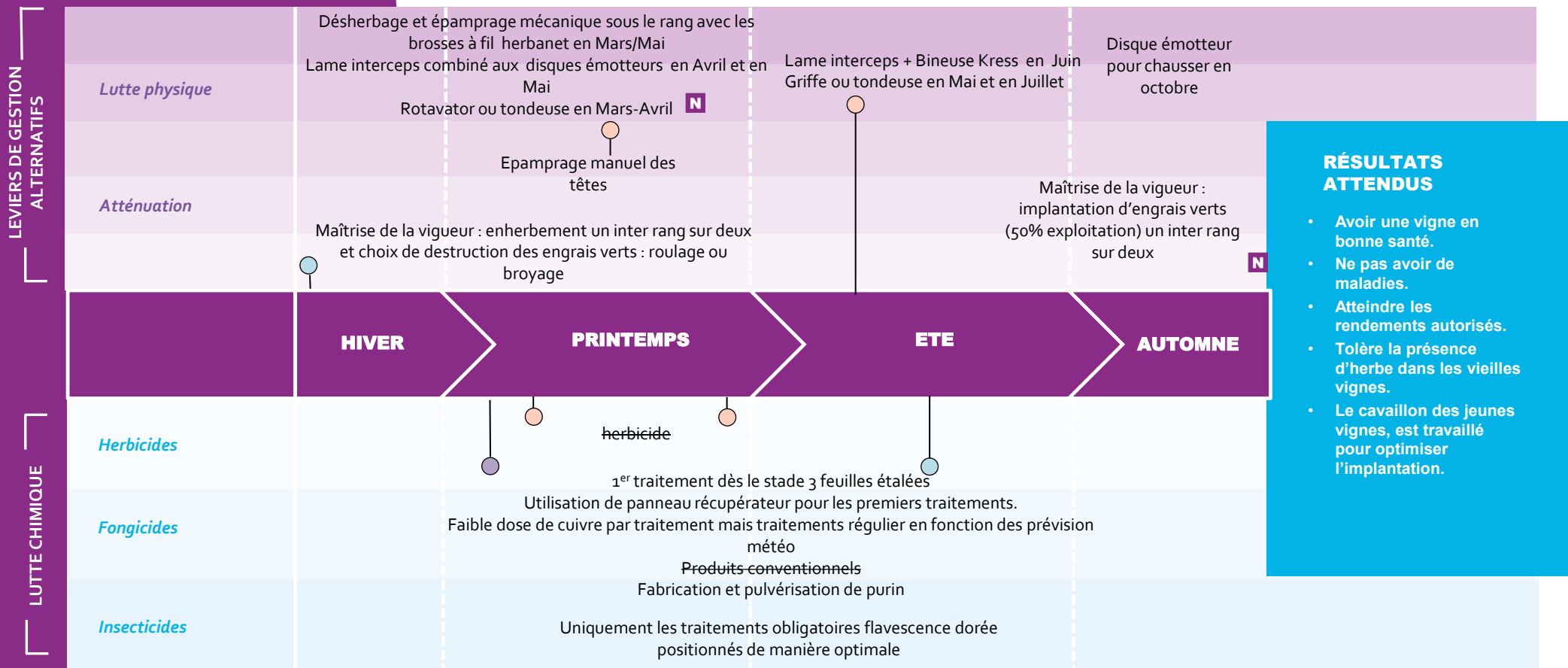
Vidéo de l'IFV Sud Ouest sur les Engrais Verts :
<https://ecophytopic.fr/protoger/les-engrais-verts-en-vigne>



Légende : Destruction avec un rouleau faca au printemps

PRATIQUES REMARQUABLES

LA PRATIQUE AU SEIN DE LA STRATEGIE DE L'AGRICULTEUR



RÉSULTATS ATTENDUS

- Avoir une vigne en bonne santé.
- Ne pas avoir de maladies.
- Atteindre les rendements autorisés.
- Tolère la présence d'herbe dans les vieilles vignes.
- Le cavillon des jeunes vignes, est travaillé pour optimiser l'implantation.

i COMMENT LIRE CETTE FRISE ?

● Cibles adventices

● Cibles ravageurs

N Ce qui a changé

● Cibles maladies

~~Culture~~ Ce qui a été supprimé

..... Non systématique



PRATIQUES REMARQUABLES



Retrouvez d'autres fiches pratiques remarquables et toutes nos productions sur :

www.ecophytopic.fr

Action du plan Ecophyto piloté par les ministères en charge de l'agriculture, de l'écologie, de la santé et de la recherche, avec l'appui technique et financier de l'Office français de la biodiversité.



INDICATEURS DE RÉSULTATS

| | Niveau de satisfaction/performance | Commentaires de l'agriculteur |
|--|------------------------------------|--|
| Maîtrise des adventices | 😊 | Permet de lutter contre les adventices notamment contre le chiendent |
| Maîtrise des maladies | 😊 | Fertilisation biologique qui booste moins la vigne et la rend moins sensible au mildiou. |
| Rendement | 😊 | Améliore les rendements et la fertilité du sol. |
| Temps de travail dans la parcelle au semis | 😐 | Combiner le semoir à la herse permet de limiter les passages et d'être très réactifs. |
| Temps de travail dans la parcelle à la destruction | 😊 | Avec le rouleau faca : Très rapide – 12km/h. |
| Temps d'observation | 😊 | Très rapide, embellit le paysage. |
| Charges de mécanisation | 😊 | Si adaptation d'un vieux semoirs à céréales les charges sont faibles. Beaucoup plus couteux pour les vignes étroites et si achat d'un semoir neuf. Possibilité de fabrication avec l'atelier paysan. |
| Carburant | 😊 | Travail superficiel, combiné et rapide, utilise peu de carburants. |

Niveau de satisfaction de l'agriculteur

😞 Non satisfait 😐 Moyennement satisfait 😊 Satisfait

Ce que retient l'agriculteur

« Je suis très satisfait de cette pratique, qui permet d'apporter de la vie dans notre vignoble tout en améliorant les propriétés de notre sol.

Les inter-rangs semés avec des engrais verts sont de véritables refuges de biodiversité aussi bien pour les insectes que pour les oiseaux.

Cette pratique optimisée nous permet d'avoir une fertilisation naturelle pour un investissement modéré. »

L'AVIS DE L'INGÉNIEUR RÉSEAU DEPHY

Le semis d'engrais vert est un tremplin pour aborder les notions de fertilité biologique et d'amendement organiques. Cette pratique permet au viticulteur de visualiser la nourriture qu'il va apporter à son sol et à sa vigne suite à la minéralisation.

Semer des engrais verts aide également à accepter un enherbement haut dans l'inter-rang.

Dans le groupe DEPHY d'Agrobio Gironde, la majorité des viticulteurs sèment des engrais verts et sont très satisfaits du résultat. Les échanges au sein du groupe, tant sur la mécanique que sur les techniques de semis et de destruction ont permis aux viticulteurs d'améliorer leurs pratiques et de partager leurs expériences.

Paul-Armel SALAUN, Fédération Régionale de l'Agriculture Biologique de Nouvelle Aquitaine – Agrobio Gironde

✉ pa.salaun@bionouvelleaquitaine.com