



FERME DE DÉMONSTRATION



ELEVAGE D'OVINS VIANDE ET TRANSFORMATION À LA FERME DE CÉRÉALES À PAILLES VARIÉTÉS PAYSANNES

EARL TERRA LIBRA

Laurent et Emilien PENICAUD

SYSTÈME DE PRODUCTION

Grandes cultures et ovins viande



PRODUCTIONS PRÉSENTES

Blés paysans (anciens), farines, agneaux de boucherie

AUTRES ACTIVITÉS SUR LA FERME

Meunerie, ensachage
Vente directe

TYPE DE SOL

Limons battants, Ph 6 - 6,5



SAU TOTALE
90 ha

MAIN D'ŒUVRE
Exploitant - UTH : 2

LOCALISATION

Pont de Piquet,
87130 LINARDS



HISTORIQUE

MOTIVATIONS DU PASSAGE EN BIO

Je me suis installé en bio dès la reprise de la ferme maternelle afin de partir sur des bases saines, et ce, dès le départ. La bio, c'est pour moi le moyen d'éviter les effets néfastes des produits chimiques phytosanitaires sur la santé et l'environnement.

REPRISE DE LA FERME MATERNELLE ET CONVERSION EN BIO EN OVINS + POLYCULTURE, EN CIRCUITS LONG

1987

DÉCOUVERTE DES SEMENCES PAYSANNES

2011

INSTALLATION DU MOULIN

2016

2007

PRODUCTION DES AGNEAUX À L'HERBE

2013

TEST DU COMPORTEMENT DES SEMENCES, DES FARINES, ET DES MOUTURES

2021

INSTALLATION DE MON FILS EMILIEN ET REPRISE DE 15 HA SUPPLÉMENTAIRES



• BIO NOUVELLE-AQUITAINE • AGROBIO 87 •

FERMES DE DÉMONSTRATION

RETROUVEZ TOUTES LES FERMES SUR WWW.BIONOUELLEAQUITAINE.COM

ATELIER PRODUCTIONS VÉGÉTALES

TYPE DE PRODUCTION

Grandes cultures, variétés paysannes

ASSOLEMENT 2023

Légende

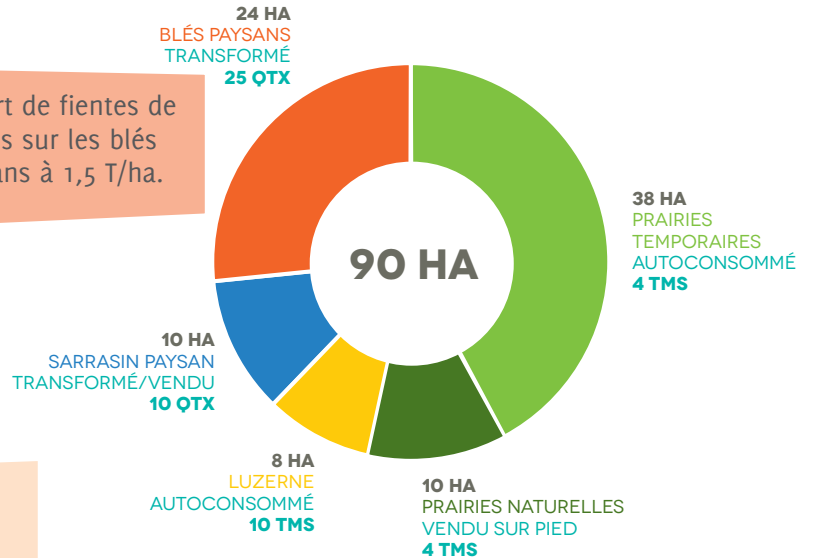
SURFACE (HA)

CULTURE

RENDEMENT MOYEN (QTX - TMS)

DESTINATION (VENDU/AUTOCONSOMMÉ/TRANSFORMÉ)

Apport de fientes de poules sur les blés paysans à 1,5 T/ha.



Pour ce qui est de mes prairies temporaires, j'utilise un mélange fétuque des prés, ray-grass anglais, trèfle blanc, luzerne.

Pour la partie céréale, j'ai choisi les semences paysannes car elles ont une qualité gustative supérieure. De plus, elles sont adaptées aux terrains pauvres, aux conditions difficiles, et leur hauteur de paille étouffe la mauvaise herbe.

La luzerne cultivée en pure me sert d'apport protéique dans la ration des bêtes et me permet de bénéficier d'un effet nettoyant sur les chardons et les rumex.

Enfin, j'accorde beaucoup d'importance au cycle végétal/animal et j'essaie de tout valoriser au mieux.



OBSERVATION DU SOL

Je suis très attentif à l'observation de mes sols. C'est en fonction de cette connaissance que je choisie les variétés de céréales à planter sur mes différentes parcelles.

MATÉRIEL



Je recherche en priorité du matériel d'occasion, car il est moins cher et j'ai la capacité de le réparer si celui-ci tombe en panne.

Je fais appel à une ETA pour le battage des blés, pour le retournement du fumier et pour le broyage des haies (à l'issue de leur entretien) dont je me sers comme chauffage.

Je possède 4 tracteurs de 100 ch en moyenne, un round baller, un andaineur, une charrue, un épandeur à fumier, un semoir combiné et un déchaumeur à disques pour les céréales. Pour mes prairies, j'ai un déchaumeur à dent et un semoir pneumatique.

J'ai aussi un peu de matériel en copropriété : une benne de 8 tonnes, une faneuse, une épareuse, une herse alternative et une barre de coupe.



CHARGE DE TRAVAIL



Nous sommes 2 UTH sur la ferme.
Je m'occupe plutôt de la meunerie, alors que mon fils s'occupe davantage des bêtes.
Les pics de travail se font ressentir lors de la moisson, des foins et des agnelages.

COMMERCIALISATION

Je vends ma farine en direct, majoritairement à des professionnels (boulangers, pâtisseries, pizzaiolos) mais aussi à des particuliers.
Je vends de la farine en AMAP et en magasins spécialisés bio.

GESTION DES MALADIES



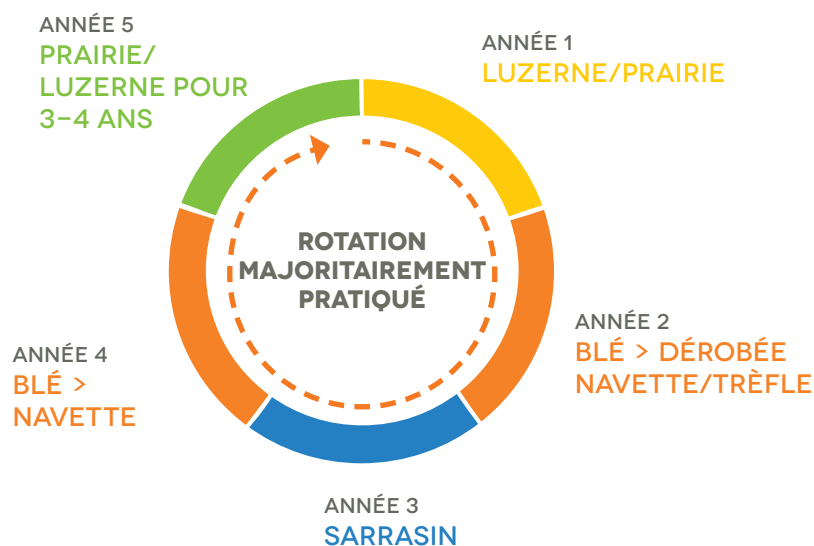
Je choisis mes variétés en fonction de leur résistance naturelle aux maladies.
Je les utilise en mélange au sein d'une même parcelle pour augmenter leur résilience (verse, propagation des maladies...).



MÉLANGES VARIÉTAUX

Je suis vigilant sur mes mélanges variétaux. Outre le côté résistance aux maladies, le côté gustatif des mélanges m'intéresse aussi. Il faut donc que je combine des variétés qui se marient bien une fois en farine. C'est pourquoi je fais des tests de mélanges de farine en amont de mes associations au semis.

ROTATION



FERTILISATION

J'utilise juste de la fiente de poule que j'épands à 1,5 tonne par hectare.
Il ne faut pas trop fertiliser les blés paysans car cela accentue la verse.

J'utilise systématiquement des cultures en dérobé : la navette en pur avant une prairie, ou la navette associée à du trèfle incarnat entre un blé et un sarrasin. En plus d'être un piège à nitrate, la navette me permet de structurer mon sol.
Ces dérobées sont valorisées dans la ration de mes animaux.
Le sarrasin est très utile pour nettoyer mes parcelles et constitue un bon précurseur au blé.



ITINÉRAIRE TECHNIQUE DES CULTURES

LÉGENDE

 DÉCHAUMEUR	 ÉPANDAGE	 HERSE ÉTRILLE	 VIBROCOLTEUR	 LABOUR	 RÉCOLTE
 BROYAGE	 CULTIVATEUR	 HERSE ROTATIVE	 BINEUSE	 SCALPEUR	 SEMIS

J A S O N D J F M A M J J A S O

BLÉ



Après la récolte et le déchaumage en août, les dérobées sont semées, puis pâturées en novembre.

J A S O N D J F M A M J J A S O

SARRASIN



De mars à avril, le couvert navette + trèfle incarnat est pâturé.

J A S O N D J F M A M J J A S O

PRAIRIES + LUZERNE



La navette pure en dérobée est semée en septembre. La prairie et la luzerne sont semées en mars - avril puis récoltées fin de printemps - courant été.



ATELIER PRODUCTIONS ANIMALES

→ OVINS LAIT

RACE : Charmoise/charollais

EFFECTIF : 310 mères

COMMERCIALISATION



SICA le Pré Vert

Je commercialise en circuit long via la SICA le pré vert car c'est une coop spécialisée bio et que les prix me paraissent corrects.

Je n'ai pas la volonté d'aller sur du circuit court car nous sommes déjà suffisamment chargés en travail, cela nous rajouterait des frais et des contraintes.

Type et quantité d'animaux vendus :
Agneaux de boucherie (20 kg poids carcasse)
+ réformes

ALIMENTATION DES TROUPEAUX



RATION : Foin de luzerne et foin de prairies. Pâturage des prairies et des dérobées. Son de blé issu de la meunerie pour les agneaux.

AUTONOMIE ALIMENTAIRE

Je n'achète rien si ce ne sont les minéraux et vitamines.

L'autonomie alimentaire est un objectif fondamental depuis la production de mes agneaux à l'herbe.

CHARGE DE TRAVAIL



Dans mon système, la charge de travail est réduite car les animaux sont majoritairement et au maximum en pâture. C'est un vrai gain de temps.



CHANGEMENTS AGNEAUX DE BERGERIE/AGNEAUX D'HERBE

Engraisser mes agneaux à l'herbe fait qu'ils sont plus longs à finir par rapport à l'époque où j'engraisais en bergerie. Cependant, ils me demandent moins de travail, ne me coutent pas grand-chose à produire (faibles charges) et sont un peu plus lourds.

Au final, j'aurais tendance à dire que je travaille deux fois moins mais gagne deux fois plus.

REPRODUCTION DES TROUPEAUX

CHEPTEL

310 mères

NOMBRE DE LOT

3

PÉRIODES DE MISES BAS



MODE DE REPRODUCTION

Naturelle

CHOIX DES REPRODUCTEURS

Je choisis les reproducteurs dans les troupeaux plein-air (non complémentés) charollais et charmois.

Je sélectionne sur la rusticité avant tout.

GÉNÉTIQUE

Sélection des mères sur le troupeau

Mon taux de renouvellement est de 20 %. J'ai une vingtaine de béliers et je mets les charmois sur les agnelles.

Les femelles sont bonnes laitières et rustiques. Je ne suis pas embêté par les boiteries.

J'ai aussi 3 border collie comme chiens de troupeau pour m'épauler.

CONDUITE SANITAIRE DES TROUPEAUX



HOMÉO / PHYTO

J'utilise l'ail dans des seaux en guise de vermifuge et d'effet répulsif contre les mouches (myases)

Je fais parfois des traitements allopathiques en vermifuge si les résultats des coprologies les justifient.

J'utilise l'aromathérapie avec les huiles essentielles contre les diarrhées chez les jeunes.

Je ne vaccine pas mon troupeau.

LA BIO, DES PRATIQUES QUI PROTÈGENT L'EAU

SURFACE DE SOLS NUS EN HIVER : 0 ha

SURFACE COUVERTE EN INTERCULTURES : 24 ha

SURFACE EN HERBE : 48 ha

SURFACE EN CÉRÉALES D'HIVER : 24 ha

LINÉAIRES DE HAIES : entre 5 et 10 km

SURFACES EN BANDES ENHERBÉES : 200 m

SURFACE IRRIGUÉE

VOLUME EAU CONSOMMÉ/AN

SURFACE EN LÉGUMINEUSES : 8 ha

SURFACE AMENDÉE EN MATIÈRES ORGANIQUES : 30 ha

PRATIQUES LIMITANT LE LESSIVAGE ET AMÉLIORANT LA STRUCTURE DU SOL (DIMINUTION DU RUISSÈLEMENT).

ÉLÉMENTS NATURELS PRÉSERVÉS ET AUGMENTÉS RÉGULIÈREMENT JOUANT LE RÔLE DE FILTRE ET DE ZONE TAMPON

CONSOMMATION D'EAU FAIBLE

- PEU DE RISQUE DE POLLUTION DE L'EAU PAR LES PHYTO ET LES NITRATES
- AUCUN PRODUIT PHYTOSANITAIRE UTILISÉ
- PAS D'APPORT D'AZOTE MINÉRAL
- FERTILISATION ORGANIQUE COMPOSTÉE AVEC MINÉRALISATION PROGRESSIVE ÉVITANT LES EXCÉDENTS PONCTUELS
- TRAVAIL DU SOL SUPERFICIEL, BROYAGE ET ENFOUISSEMENT DES RÉSIDUS DE RÉCOLTE POUR IMMOBILISER L'AZOTE DU SOL



• BIO NOUVELLE-AQUITAINE •



• AGROBIO 87 •

FERMES DE DÉMONSTRATION

RETROUVEZ TOUTES LES FERMES SUR WWW.BIONOUELLEAQUITAINE.COM

INDICATEURS ÉCONOMIQUES

TYPES DE PRODUITS

Farines de céréales, agneaux, réformes

TRANSFORMATION

Atelier de meunerie :
transformation des céréales en farines

DÉBOUCHÉS ACTUELS

France
Vente directe
Filières longues
Transformation à la ferme
Accueil à la ferme

STRATÉGIES DE VENTE

J'ai commencé par le réseau FR CIVAM au départ et j'ai démarché les boulangeries avec mes farines. Le relationnel s'est construit au fur et à mesure à l'échelle locale, et puis j'organise des visites à la ferme. J'ai toujours eu une posture ouverte.



COÛT DE LA
CERTIFICATION
1 000 € TTC/AN

2022



PRODUITS

103 381 €

CHARGES OPÉRATIONNELLES

26 720 €

MARGE BRUTE

95 067 €
(1 056,3 €/ha)

EBE

77 229 €

RÉSULTAT EXERCICE

53 716 €

2023



PRODUITS

121 532 €

CHARGES OPÉRATIONNELLES

27 292 €

MARGE BRUTE

114 645 €
(1 273,83 €/ha)

EBE

94 204 €

RÉSULTAT EXERCICE

64 796 €



• BIO NOUVELLE-AQUITAINE •



• AGRIO BIO 87 •

FERMES DE DÉMONSTRATION

RETROUVEZ TOUTES LES FERMES SUR WWW.BIONOUELLEAQUITAINE.COM

CARNET D'ADRESSES

ORGANISME CERTIFICATEUR : Bureau Veritas

PRINCIPAUX FOURNISSEURS : Alliance Pastorale, AB Développement pour les semences fourragères

SUIVI TECHNIQUE : Alliance Pastorale pour les ovins

2 QUESTIONS À LAURENT PÉNICAUD

1/ AVANTAGES/CONTRAINTE DU SYSTÈME ?

Avantages :

- L'atelier de meunerie est assez souple, car j'ai une bonne connaissance des moutures pour les clients, ce qui me permet d'anticiper leurs besoins.
- La bonne conception de l'outil en amont me permet d'être efficace.
- Je vends tout à la ferme à ne pas avoir à faire de livraison.
- J'ai une bonne complémentarité entre mes ateliers animaux et végétaux ce qui me permet de bénéficier du cercle vertueux animal/végétal et de valoriser au mieux mes productions.
- Les pâtures sont un réel atout car c'est moins de travail pour l'alimentation du troupeau et moins de coûts.
- La rusticité du troupeau me permet d'avoir moins de problèmes sanitaires.

Inconvénients :

- Il m'arrive d'avoir des irrégularités de production d'une année sur l'autre ce qui peut rendre mécontents mes clients.
- La surveillance des animaux me prend du temps.

2/ QUELLES EVOLUTIONS POUR VOTRE FERME DANS LES 5 ANNÉES À VENIR ?

Je devrais normalement prendre la retraite. Il se pose alors la question pour Émilien de rester seul ou de trouver un associé pour me remplacer.

Nous allons construire un bâtiment de stockage en remplacement d'un existant trop éloigné que nous vendons.

A côté de cela, je suis en train de créer un espace formation et un petit magasin sur ma ferme.



CE DOCUMENT EST RÉALISÉ GRÂCE AU SOUTIEN FINANCIER DE



Union Européenne



La Nouvelle-Aquitaine et l'Europe
agissent ensemble pour votre territoire

Crédits photos : Bio Nouvelle-Aquitaine



• BIO NOUVELLE-AQUITAINE •



• AGRIOBIO 87 •

FERMES DE DÉMONSTRATION

RETROUVEZ TOUTES LES FERMES SUR WWW.BIONOUELLEAQUITAINE.COM